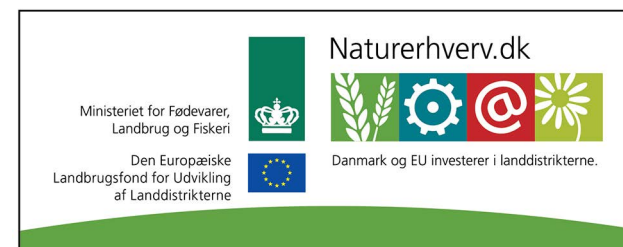


Tiltag	BESKRIVELSE	ANSVARLIG	RESSOURCE	TIDSPLAN
1. Stormøder/roadshows (evaluering/fokusgrupper/ambassadører)	<p>Projektet ønsker at afholde en række roadshows hos DLBR virksomhederne, hvor begrebet Værditilvækst uddybes. Jeg anbefaler i stedet, at møderne holdes i VFL huset og DLBR virksomhederne inviteres samlet. På denne måde opnås højere indbyrdes konkurrenceeffekt, og VFL huset synliggøres.</p> <p>Informationsmøderne hos VFL afholdes - også - i samarbejde med andre relevante projekter. Se Fællesplan</p> <p>Hvis roadshows bliver en realitet, skal der til møderne udleveres materiale om fremtidig netværksgruppe (se Fællesplan), hvorefter der udarbejdes database med interesserede. Der skal opfordres til kommentarer fra deltagerne, som indarbejdes i evaluering af produkter/tiltag - kommentarerne kan også føre til fremtidige historier til udgivelsesplan og offentliggøres på landbrugsinfo.dk</p> <p>Indlægsholdere briefes, og materiale ensrettes, så budskabet er præcist. Evaluering af første stormøde foretages efterfølgende og efterfølgende møder tilrettes evaluering</p>	TUL/Kommunikation	<p>Informationsmøder i VFL huset: Se Fællesplan</p> <p>Kommunikation/LK, Stormøder: Briefing af deltagere (2T/møde) Evaluering af første stormøde (1T) Assistance tilretning af fremtidige møder (4T)</p>	
2. Kongresser og messer/ Iværksætterkontakt	<p>Projekt Værditilvækst skal have "fat i" fremtidens vækstlandbrug og alternative virksomheder og bør derfor også bevæge sig ud på iværksættermarkedet. Det anbefales derfor, at projektet indgår samarbejde med Dansk Iværksætter Forening (DIF), der arrangerer netværksmøder over hele landet. Der afholdes ligeledes iværksættermesser løbende rundt om i landet, og her bør projektet i DLBR regi deltage med video og andet materiale om fremtidens landbrug</p> <p>Se desuden Fællesplan for Kongresser/messer, landbrugskontakt</p>	TUL/kommunikation	<p>Videoproduktion: Se Fællesplan tiltag 3</p> <p>Magasiner og foldere: se tiltag 3</p> <p>Opfølgning Direct Mail: - udformning (ca. 2T) - kontakt (afhænger af antal) - opfølgning (afhænger af antal)</p>	
2. Kongresser og messer/ Landbrugskontakt	Se Fællesplan			



Se 'European Agricultural Fund for Rural Development' (EAFRD)

Tiltag	BESKRIVELSE	ANSVARLIG	RESSOURCE	TIDSPLAN
3. Folder om fremtidens landbrug og deres muligheder for rådgivning/hjælp Kompetencebeskrivelse	<p>Hvordan ser fremtidens landbrug ud, og hvilke muligheder ligger der på dette område for iværksættere? Inkl. små historier om vækstlandbrug, alternative virksomheder og deres vej til succes.</p> <p>Oversigt over muligheder for hjælp og rådgivning og detaljeret beskrivelse af kanaler, hvor man kan søge hjælp/inspiration. Inkl. VFLs netværksgruppe og fælles støtte på LinkedIn</p> <p>Lægges også på landbrugsinfo.dk til download Kompetencebeskrivelse trækkes frem, så de tydeligt fremgår på landbrugsinfo</p>	TUL / kommunikation	<p>Kommunikation: - struktur/disposition - interview (bruges også til udgivelser) - billedproduktion - tekst / korrektur ca. 30T</p> <p>Marketing, grafisk opsætning ca. 8T</p> <p>Tryk: 1000 stk. 8 siders A4 folder ca. Kr. 7000</p>	
4. Præsentationsmateriale tilpasset Tablet/PC	Se Fællesplan			
5. LinkedIn (evaluering)	<p>Gruppe dannes til deltagere i netværksgruppe (se Fællesplan) og andre interesserede. Der reklameres for LinkedIn gruppen i alt materiale, og erfaringsudvekslinger inddrages i evaluering af tiltag samt projektet generelt.</p> <p>Der linkes desuden til LinkedIn gruppen på landbrugsinfo.dk samt på VFL intranet, så også interesserede og relevante kolleger kan deltage i gruppen. Disse opfordres til at komme med relevante indlæg/debatemner.</p> <p>VFL er facilitator - evt. i Vi og Di regi</p>	<p>Kommunikation Vi og Di</p>	Se strategi fra PEP	
Historier	Fælles udgivelsesplan	Kommunikation		